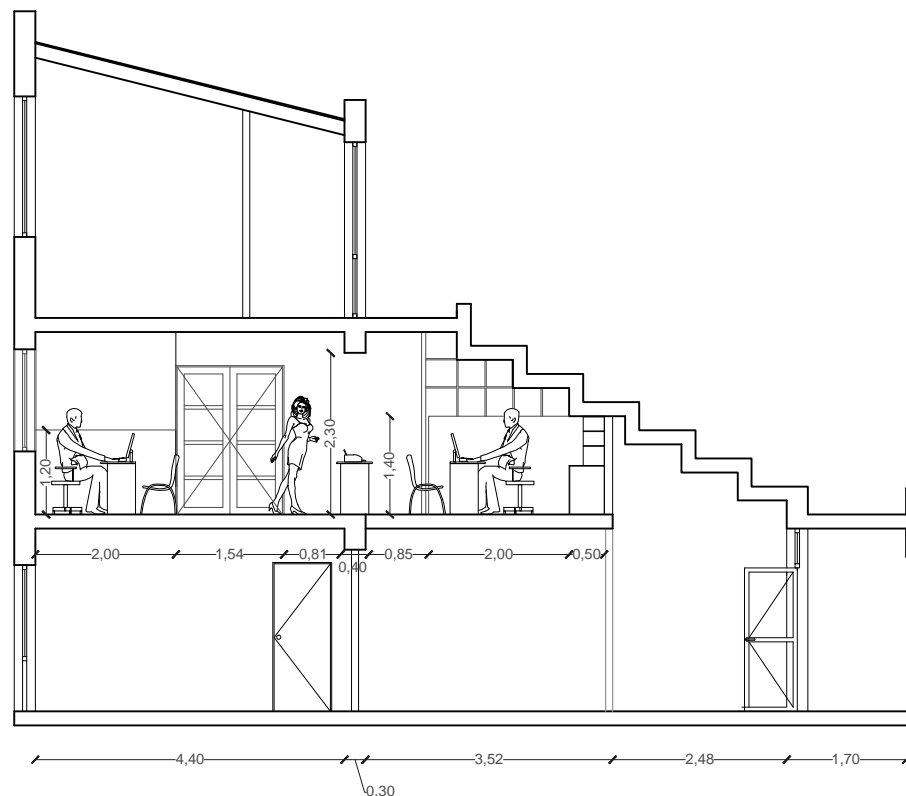
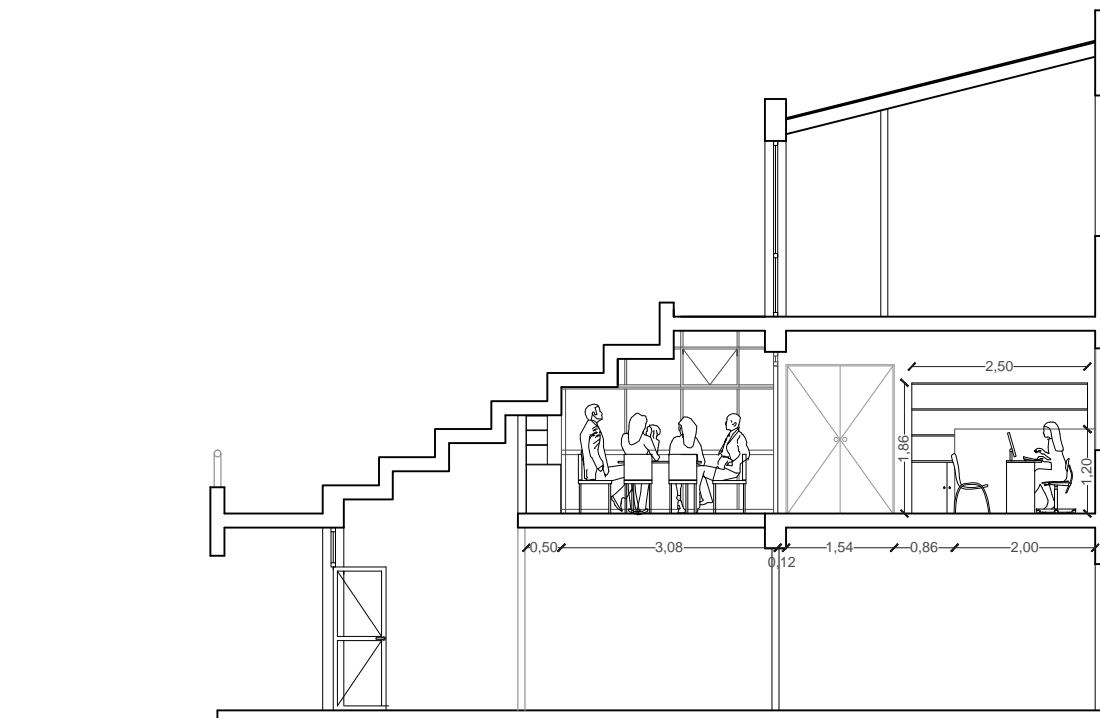


PLANTA GENERAL 2DO NIVEL ESC 1:100



CORTES A-A ESC 1:75



CORTES B-B ESC 1:75



OFICINAS DE LA CORPORACIÓN DE DESARROLLO

AV. ALCALDE FERNANDO
CASTILLO VELASCO 9750

TEMA:

MODIFICACIÓN Y AMPLIACION
DE OFICINAS SECTOR B
SEGUNDO NIVEL

CONTENIDO:

PLANTA ARQUITECTURA

CORTES:

* CORTE A-A

* CORTE B-B

FECHA:

29 / 05 / 2015

LÁMINA:

05 / 05

MANDANTE / PROPIETARIO:

I. MUNICIPALIDAD DE LA REINA
RAUL DONCKASTER FERNANDEZ

FIRMA:

ARQUITECTO:

MARCOS PIÑA GUZMÁN

ICA 5655
P.MUNICIPAL 300349-3, LA REINA

FIRMA: